



MEDLEMSBLAD Brf Ankaret 2

NR.5 ÅRGÅNG 3 Oktober 2005

Ordföranden har ordet.....

Städdag

Höststädningen är över och nu är marken beredd för vintern.

Många deltog och gjorde ett gott dagsverke, Sten började röja redan på lördagen men flera behöver delta för att allt ska hinnas med. Hur ska vi få fler att ställa upp?

Trivselsfrågor

Trivselsfrågorna är högt prioriterade i styrelsearbetet. Beteenden som upplevs obehagliga för grannen och som inte förbättras efter påpekande ska styrelsen behandla i tid så inte problemet växer...

Vi som bor och lever här ska skapa en så trivsam miljö som möjligt runt omkring oss och andra i området. För att få en gemensam referensram har styrelsen gett mediagruppen i uppdrag att sammanställa trivselsfrågorna (ordningsregler) tillsammans med en "presentation" för nya medlemmar.

Parkeringsplatser

Vi får nu ett tillskott av totalt 11 parkeringsplatser. Det innebär att ingen som har bil i Ankaret eller Seglet behöver vara utan p-plats. Nu är väl allt frid och fröjd, boende behöver inte parkera på gästplatserna längre och bilen står skyddad lagom till vintern under tak.

När fler markparkeringsplatser frigörs längre fram kommer de som står i kö för markparkeringsplatser att erbjudas plats, även om carport har valts. En vädjan till alla är att använda de parkeringsplatser som föreningen just nu har att erbjuda. Efter vecka 45 kommer Carpark att "lappa" obehöriga bilar som står parkerade på gästplatserna.

Avgiften för parkeringarna är nu under omprövning där målet är att minska prisskillnaden mellan carport och markplats.

Det som ska lösa hela parkeringsfrågan är ju de nya gästplatserna.

En alternativ placering av gästplatserna i anslutning till befintliga parkeringsplatser skulle påskynda processen väsentligt.

Budget

Budgeten för 2006 är nu tagen av styrelsen och den är baserad på att avgifterna är oförändrade. Lån nr 2 ska omsättas i början av nästa år så vi räknar med en lägre räntekostnad framöver. Det blir ett bra överskott även 2006 så vi höjer likviditeten från 300 till 900tkr hos UBC det ger en avkastning på ca 2,5%.

Arbetet med den långsiktiga planen fortsätter så vi får återkomma till den i nästa nummer.

Garanifrågorna

När alla fel i lägenheterna är åtgärdade enligt JM, inhämtar föreningen medlemmarnas godkännande av åtgärderna.

Efter mötet med JM den 31 okt kommer vi ut med en särskild information om dagsläget.

Vi syns!

Roland Swenson
Ordförande

Mer om trivselsfrågor..

Styrelsen vill påminna om några trivsel- och säkerhetsfrågor:

- Häng inga balkonglådor utanför balkongräcket och vattna försiktigt så att smutsvatten inte rinner ner till nedanför boende.
- Använd inte trapphusen som förråd. T.ex. cyklar och andra personliga tillhörigheter får inte finnas där. Detta är både en brandsäkerhets- och trivselsfråga.
- Belamra inte allmänna ytor med föremål. Gräsklippning, rengöring och snöröjning försvåras.

/Styrelsen

VÄND!

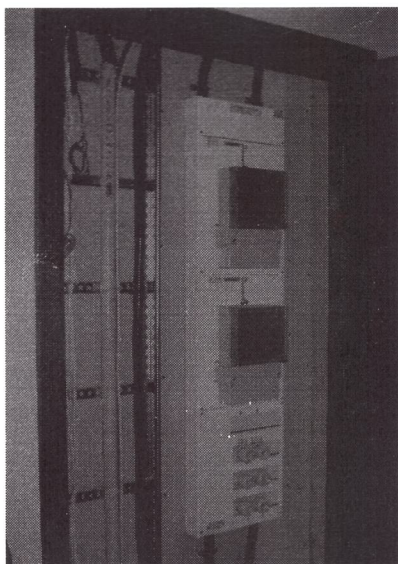
Felanmälan

Till medlemsbladet bifogas en något modifierad och som vi hoppas tydligare instruktion vid felanmälan (förvaras under flik 28 i bostadspärmen).

Tänk speciellt på att om du anmäler ett fel i din lägenhet till larmcentralen och som inte omfattas av någon garanti, så får du själv stå för kostnaden.

Vid exempelvis strömavbrott i din lägenhet så kontrollera först snabbsäkringarna inne och därefter huvudsäkringarna i elcentralen (dörren i trapphuset på din våning, se bild nedan) och om en "säkring/propp" gått sönder, så kan du själv byta den (16A), utan att ringa felanmälan. Lägenhetsnyckeln går till elcentralen, där du även kan läsa av elförbrukningen. Om du är osäker på var felanmälan ska göras, eller hur fel ska åtgärdas, kontakta fastighetsgruppen eller någon i styrelsen.

/Lasse



Udda lägenhetsnummer har också udda mätar- och säkringsnummer. Varje lägenhet har 3 huvudsäkringar (vertikal rad nertill på bilden)

Mer om städdagen..

Ett stort **tack till alla** som var med på städdagen den 23 oktober. Särskilt **tack till Sten** som i hållande regn på lördagen röjde all sly vid trädgårdsmöblen. Jättefint!



Det finns jord kvar som vi kan lägga på våra syrenplanteringar och träd vid tillfälle.

Trädgårdsgruppen
Lola Lemberger